

# MONTHLY MEMBERSHIP PROGRESS REPORT

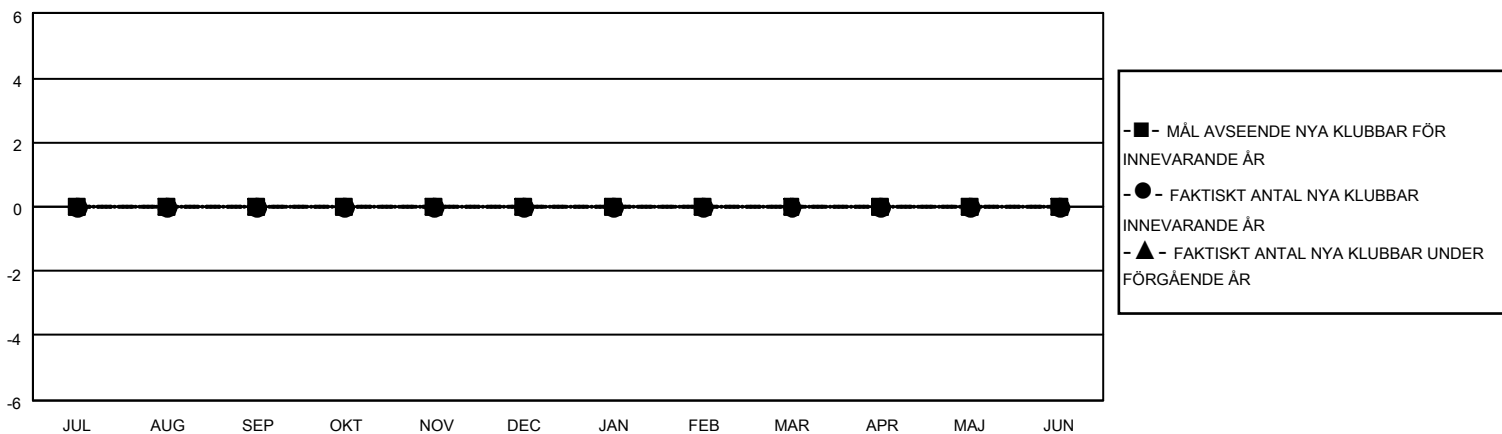
OMRÅDE DENMARK

District 106 A

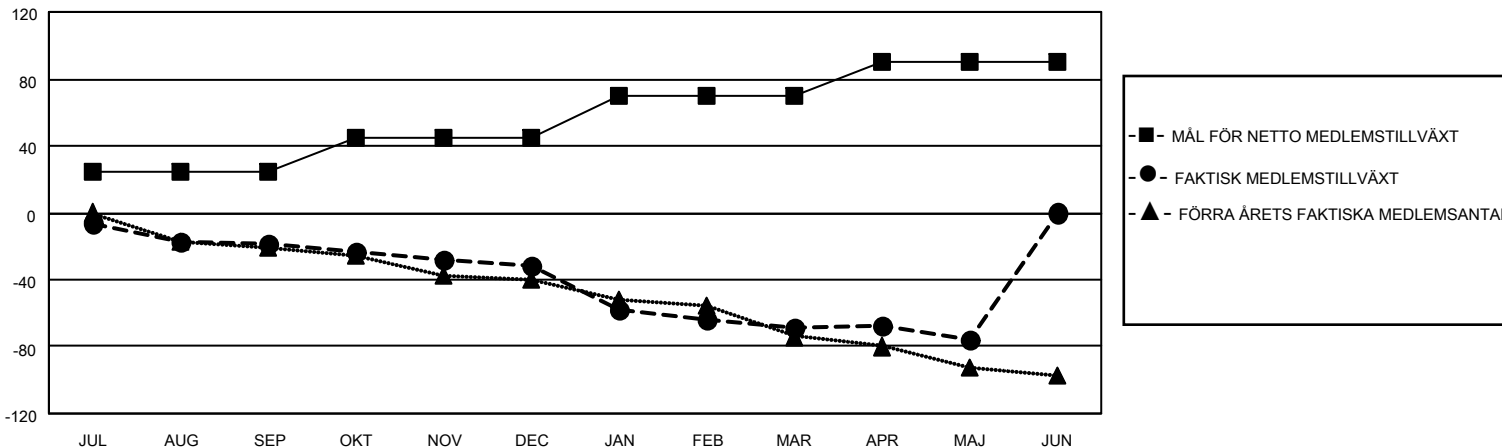
Results as of: 5/31/2022

Klubbar				Medlemmar			
RESULTAT FÖR 2021-2022				RESULTAT FÖR 2021-2022			
KVARTAL	MÅL AVSEENDE NYA KLUBBAR	NYA KLUBBAR	AVFÖRDA KLUBBAR	KVARTAL	MÅL FÖR NETTO MEDLEMSTILLVÄXT	FAKTISK MEDLEMSTILLVÄXT	FAKTISKT ANTAL AVFÖRDA MEDLEMMAR (inklusive transfer)
JUL/AUG/SEP	0	0	1	JUL/AUG/SEP	25	12	26
OKT/NOV/DEC	0	0	0	OKT/NOV/DEC	20	12	25
JAN/FEB/MAR	0	0	0	JAN/FEB/MAR	25	21	54
APR/MAJ/JUN	0	0	1	APR/MAJ/JUN	20	22	27

MÅL OCH FAKTISKT ANTAL NYA KLUBBAR



MÅL OCH FAKTISKT ANTAL MEDLEMMAR



NEDLAGDA KLUBBAR: 2

AVFÖRDA MEDLEMMAR

AVLIDNA	16
NEDLAGD KLUBB	0
ANNAN	116
<b>TOTAL</b>	<b>132</b>

33 CLUBS OF 90 TOG UPP EN ELLER FLER NYA MEDLEMMAR

[KLICKA HÄR FÖR KUMULATIV MEDLEMSDATA](#)

KÖNSFÖRDELNING

MAN	1,075 (83.85%)
KVINNA	207 (16.15%)
NON BINARY	0 (0.00%)
PREFER NOT TO ANSWER	0 (0.00%)

ANTALET FAMILJEMEDLEMMAR	49
FAMILJEMEDLEMMAR SOM BETALAR HÄLFTEN AV MEDLEMSAVGIFTEN	25